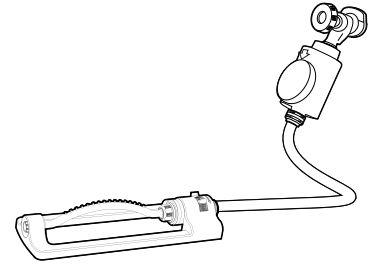




FlowMeter Water Timer • Débitmètre d'arrosage FlowMeter • Caudalímetro para riego FlowMeter
User Instructions • Mode d'emploi • Instrucciones para el usuario



English

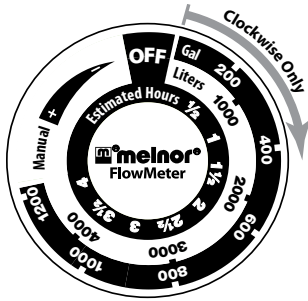
The Melnor® FlowMeter Water Timer is used to dispense a preset volume of water, measured in gallons or liters. The flow meter will also estimate the time required to dispense the desired amount of water.

Installation

1. Attach the flow meter to an outside faucet.
2. Connect a hose and sprinkler (or soaker hose) to the flow meter.
3. Turn on the faucet.

The Melnor® FlowMeter Water Timer is not recommended for low-pressure drip systems.

Setting your FlowMeter Water Timer



Measured Watering:

Turn the dial clockwise only. Move the dial to the setting for the desired water volume in gallons or liters. If you pass the desired setting, simply turn the dial clockwise past "OFF" and reset. The inner numbers indicate the approximate number of hours to shut-off, based on a water flow of six gallons per minute.

Manual Watering:

Turn the dial clockwise to the "Manual" section. You can adjust the dial back and forth within the "+ & -" setting area until you achieve the desired rate of water delivery. To shut off the water, turn the dial to the "OFF" position.

Français

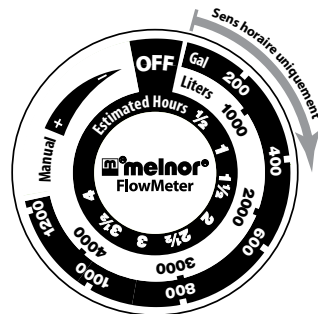
Le débitmètre d'arrosage FlowMeter Melnor^{MD} s'utilise pour débiter un volume d'eau réglé d'avance, en gallons ou en litres. Ce débitmètre permet aussi d'estimer la durée requise pour débiter le volume d'eau désiré.

Installation

1. Raccordez le débitmètre au robinet extérieur.
2. Reliez un boyau et un arroseur (ou un boyau d'irrigation) au débitmètre.
3. Ouvrez le robinet extérieur.

Le débitmètre d'arrosage FlowMeter^{MD} n'est pas recommandé pour les systèmes goutte-à-goutte à faible pression.

Réglage du débitmètre d'arrosage FlowMeter



Arrosage mesuré

Ne tournez le cadran que dans le sens des aiguilles d'une montre. Placez le cadran sur le réglage de la quantité de gallons (ou de litres) désirés. Si vous dépassez le réglage voulu, continuez à tourner le cadran dans le sens des aiguilles d'une montre pour passer la position "OFF" et régler de nouveau. Les nombres intérieurs indiquent la quantité approximative d'heures jusqu'à l'arrêt, sur la base d'un débit de 22 litres (6 gallons) la minute.

Arrosage manuel

Tournez le cadran dans le sens des aiguilles d'une montre jusqu'à la position **Manual** (Arrosage manuel). Vous pouvez régler le cadran dans un sens ou dans l'autre à l'intérieur de la zone «+ et -» jusqu'à obtention du débit d'eau désiré. Pour couper l'eau, tournez le cadran jusqu'à la position **OFF** (Arrêt).

Español

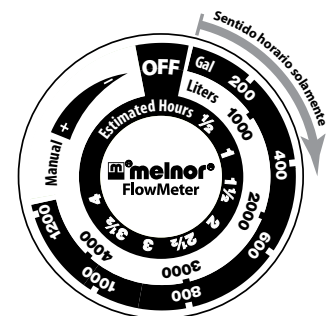
El caudalímetro para riego FlowMeter Melnor^{MR} es utilizado para dispersar un volumen prefijado de agua, medido en galones o litros. El caudalímetro también estimará el tiempo requerido para dispersar la cantidad deseada de agua.

Instalación

1. Sujete el caudalímetro para riego a un grifo exterior.
2. Conecte una manguera y un aspersor (o una manguera para remojes) al caudalímetro.
3. Abra el grifo.

El caudalímetro para riego FlowMeter Melnor^{MR} no es recomendado para sistemas de goteo con baja presión.

Ajuste de su caudalímetro para riego FlowMeter



Riego medido :

Gire el dial solamente en el sentido horario. Mueva el dial hasta la selección para el volumen de agua deseado en galones o litros. Si usted pasa la selección deseada, simplemente gire el dial en el sentido horario, pasando la posición "OFF" (desconectado) y vuelva a seleccionar. Los números interiores indican el número aproximado de horas hasta el cierre automático, basado en un flujo de agua de 22,7 litros (6 galones) por minuto.

Riego manual :

Gire el dial en el sentido horario hasta la sección "Manual" (riego manual). Usted puede ajustar el dial hacia atrás y hacia adelante dentro del área de selección "+ & -" hasta alcanzar el ritmo de distribución de agua deseado. Para cerrar el paso del agua, gire el dial hasta la posición "OFF" (desconectado).